

[Polska](#) > [woj. dolnośląskie](#) > [Wrocław](#) > [Borek](#) > [ul. Powstańców Śląskich](#) > [Pętla tramwajowo-autobusowa "Krzyki" \(stara\)](#)
[Polska](#) > [woj. dolnośląskie](#) > [Wrocław](#) > [Komunikacja miejska we Wrocławiu](#) > [Tramwaje we Wrocławiu](#) > [Tramwaj Berolina](#) > [Tramwaj zabytkowy "Jaś i Małgosia"](#)
[linie tramwajowe w Polsce](#) > [linie tramwajowe dolnośląskie \(38\)](#) > [linie tramwajowe Wrocław \(32\)](#)

1974 , Pętla tramwajowa Krzyki (stara).

Skomentuj zdjęcie

Neo[EZN]
 PIEKNE!!!! Taką pętlę pamiętam z lat 80!
 2017-02-04 19:01:14 (4 miesiące temu)

Neo[EZN]
 do Neo[EZN]: ... i ciekawe że nad dwoma torami odstawczymi wiszą druty.
 2017-02-04 19:02:41 (4 miesiące temu)

Licho
 Tramwajowo-autobusowa! Peerka #709 na linii H, wtedy kursującej z pętli Krzyki na Szczytniki (nawrót przez Parkową).
 2017-02-04 19:59:03 (4 miesiące temu)

Neo[EZN]
 do Licho: Autobusami tej linii jeździłem z ulicy Powstańców Śląskich na giełdę komputerową na Smoluchowskiego. Później zlikwidowali "H" ale nie wiem czy to było wtedy kiedy zmienili trasę "dwójki"?
 2017-02-04 20:02:27 (4 miesiące temu)

Licho
 do Neo[EZN]: Dokładnie wtedy, 1 lipca 1995. Kilka lat wcześniej przedłużono ją z Krzyków na Klecinę w zamian za zlikwidowaną linię F.
 2017-02-04 20:07:27 (4 miesiące temu)

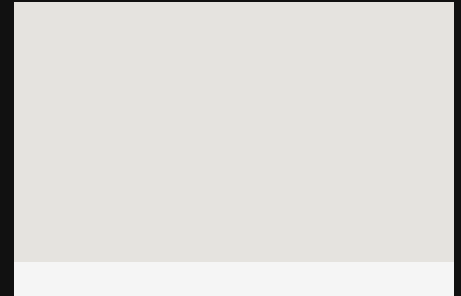
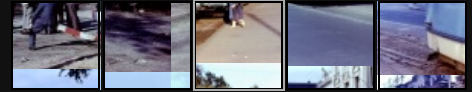


mar
 Na stronie od 2008 grudezień
 8 lat 5 miesięcy 21 dni

Dodane: **4 lutego 2017, godz. 18:07:57**
 Źródło: [Aukcje internetowe](#)
 Rozmiar: **1599px x 1066px**

14 pobrań 494 odsłony 6 średnia ocen

Poprzednie i następne zdjęcia mar



Obiekty widoczne na zdjęciu

linie tramwajowe
 Wrocław (32) dolnośląskie (38)

Pętla tramwajowo-autobusowa "Krzyki" (stara)
 więcej zdjęć (9)

Tramwaj zabytkowy "Jaś i Małgosia"
 więcej zdjęć (51)

Zbudowano: 1902/1970
Dawniej: Berolina
 Wyprodukowane w 1902 roku przez wrocławskie fabryki Einsenwerk Gustav Trelenberg i Linke-Hoffmann Werke. "Jaś" był wagonem silnikowym a "Małgosia" doczepką. Był to model "Berolina". W 1969 roku na 25 lecie powrotu Ziemi Zachodnich i Północnych do Macierzy załoga MPK rozpoczęła rekonstrukcję i odbudowę "Jasia". Do tego czasu był wagonem technicznym na stanie wrocławskiego Zakładu Torowego MPK. Od 1970 wozi turystów. W 1972 roku dołączyła do niego , podobnie odrestaurowana "Małgosia"
 bonczek/hydroforgroup/ - Kalendarz Wrocławski 2002 / J. Korzeniowski

Tramwaj Berolina

Tramwaje we Wrocławiu
 więcej zdjęć (62)

Zbudowano: 1877/1893
Dawniej: Straßenbahn in Breslau
 Pierwszy tramwaj konny we Wrocławiu wyjechał na trasę w lipcu 1877 r., natomiast pierwszą linię elektryczną uruchomiono w czerwcu lub lipcu 1893 r.

Komunikacja miejska we Wrocławiu
 więcej zdjęć (30)

ul. Powstańców Śląskich
 więcej zdjęć (2716)

Dawniej: Kaiser Wilhelm Strasse, Strasse der SA

Droga prowadząca do wsi Kleinburg była naturalnym przedłużeniem ul. Świdnickiej. Jeszcze przed włączeniem tego rejonu do miasta był on gęsto zaludniony, a żyzne ziemie zasiedlali głównie ogrodnicy. Pierwsze domy podmiejskie i wille zaczęły powstawać ok. 1850 r. w północnym odcinku ulicy. Po włączeniu w 1866 r. w granice miasta Nowej Wsi, zmieniono ulicy nazwę z Kleinburger Chaussee na Kleinburgerstr. Trzeba zaznaczyć, że wtedy jeszcze ulica kończyła się na wysokości obecnej ulicy Hallera. Po parcelacji na początku lat 70. XIX w. kolonii willowej na Borku rozpoczęła się realizacja planu urbanistycznego dla Przedmieścia Południowego. Zgodnie z nim droga miała się przerodzić w szeroką, reprezentacyjną ulicę o szerokości 27 m. Wkrótce potem ponownie zmieniono nazwę, tym razem na Kaiser-Wilhelm-Str. Od tego momentu Przedmieście Świdnickie stało się najpiękniejszym rejonem Wrocławia. Powstawały wytworne wille najbogatszych mieszkańców Breslau oraz bogate kamienice z mieszkaniami o powierzchni 300 mkw. Kolejną ważną datą w historii ulicy był rok 1897 r. W tym roku przedłużono ulicę dalej na południe, aż do ul. Krzyckiej i powstałego w 1890 r. nasypu obwodowej kolei towarowej. W latach 30. XX w. przebudowano torowisko, przenosząc je na środkowy pas zieleni rozdzielający obie jezdnie. Ostatniej przed wojną zmiany nazwy dokonano 20 IV 1938 r., kiedy to na cześć bojówek hitlerowskich nazwano ulicę Strasse der SA.

W 1945 r. podobnie jak reszta Przedmieścia Południowego zabudowa ulicy w większości została zniszczona. Łatwiej wymienić budynki, które ocalały niż te zburzone. Od tego

samego roku obowiązuje obecna nazwa - Powstańców Śląskich. Przez ostatnie 40 lat skutecznie oszpeca się tą piękną niegdyś ulicę blokami z wielkiej płyty, transatlantykami itp.